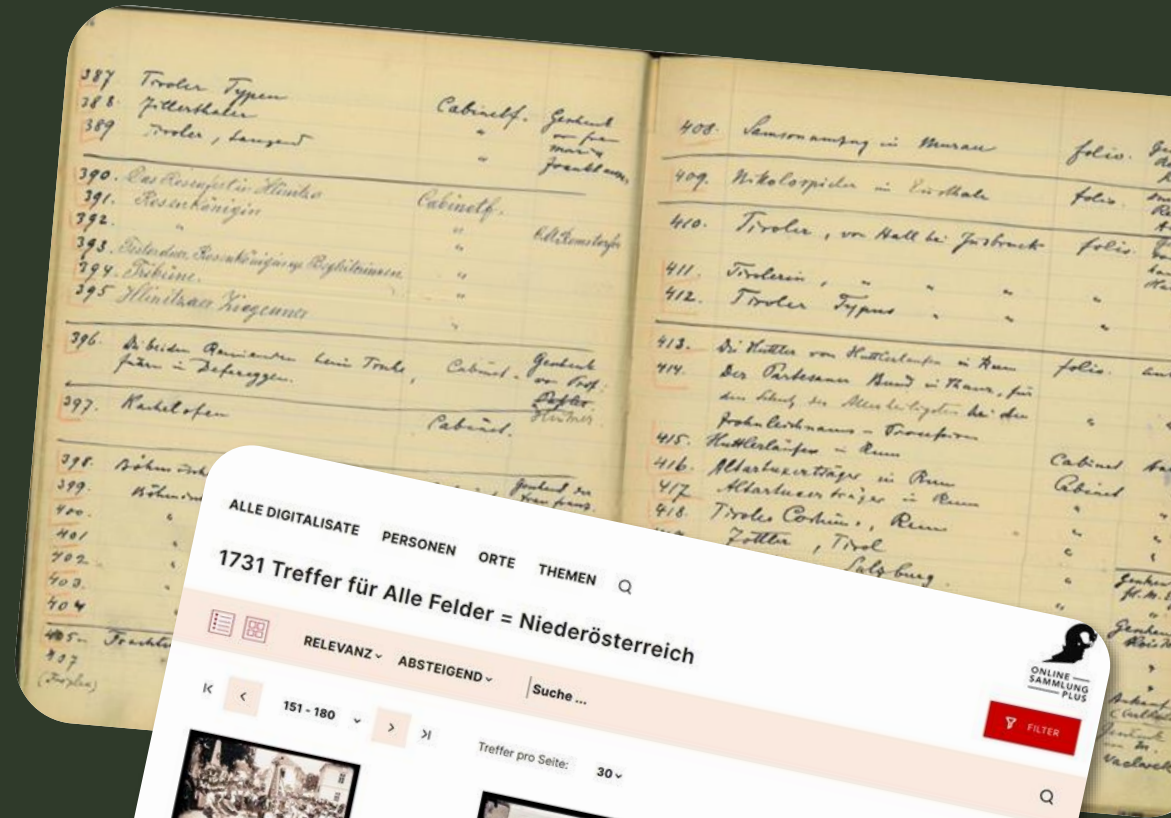


KI praktisch: Zwischen Inventarbuch und Online-Sammlung



Astrid Hammer

Fotosammlung / Präventive Konservierung – Volkskundemuseum Wien

Überblick

1. Ausgangslage März 2025

2. Konkreter Auslöser für KI-Start

3. Drei Praxisfälle

4. Austausch und Regeln im VKM

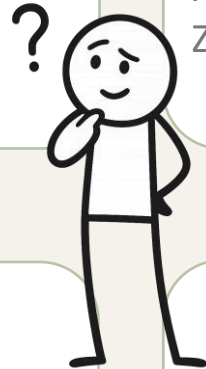
1. Die Ausgangslage 03/25: Fotosammlung VKM

Große Sammlung

300.000 Fotoobjekte
65 Inventarbücher

Großprojekte

Kulturerbe digital & Onlinesammlung Plus
Ziel 9.000 Fotografien



Museumsumbau

zusätzlicher Ressourcenabzug

Ressourcenmangel

historisch & aktuell



1. Die Ausgangslage 03/25: KI-Skepsis



Datensicherheit

Sensible Sammlungsdaten in KI-Systemen?



Energieverbrauch

Ökologischer Fußabdruck – als Nachhaltigkeitsbeauftragte besonders im Blick



Halluzinationen

KI erfindet plausible, aber falsche Antworten

Und trotzdem: Neugierde, Forscherdrang – und vor allem: Notlage aufgrund von Ressourcenmangel

2. Der Auslöser: “Bratislava 1989”



*150 Fotografien der Samtenen Revolution.
Protestbanner in slowakischer Sprache –
teils schwer entzifferbar (hier pos/68370/008)*

*Erste Anweisung in ChatGPT (03/25):
„Transkribiere den Text im Bild und
übersetze.“*

**"ROBOTNÍCI A UMELCI
SLOVENSKEJ FILMOVEJ TVORBY
SÚ S VAMI !!!"**
Übersetzung ins Deutsche:
**"Arbeiter und Künstler
der slowakischen Filmproduktion
sind mit euch!!!"**

2. Der Auslöser: “Bratislava 1989”



pos/68370/107 = Protestplakate in einem Schaufenster, Bratislava November 1989

Transkribiere den Text im Bild. Trenne die verschiedenen Texte durch // . Ohne Zeilenumbruch schreiben. Schreibe die Übersetzung in eckigen Klammern direkt dahinter.

ČSLA je s ľuďom // Nerozvraciame spoločnosť! // V jednote je sila // Vydržať!!!
// Nie demokratizáciu, ale demokraciu // Slobodné voľby // Podťe všetci s nami! //
Viac strán – viac rozumu! [ČSLA ist mit dem Volk // Wir destabilisieren / zerrütten die Gesellschaft nicht! // In der Einheit liegt die Kraft // Durchhalten!!! // Nicht Demokratisierung, sondern Demokratie // Freie Wahlen // Kommt alle mit uns! // Mehr Parteien – mehr Vernunft!]

2. *parallel* – Arbeitsprinzipien entwickelt



Einstellungen

Personalisieren. Deaktivieren: Daten für Training, Mithören.



Präzise Aufgabenstellung (Prompts)

Konkret anweisen und Ziele nennen, Quellen und Unsicherheiten einfordern



Gegenprüfen

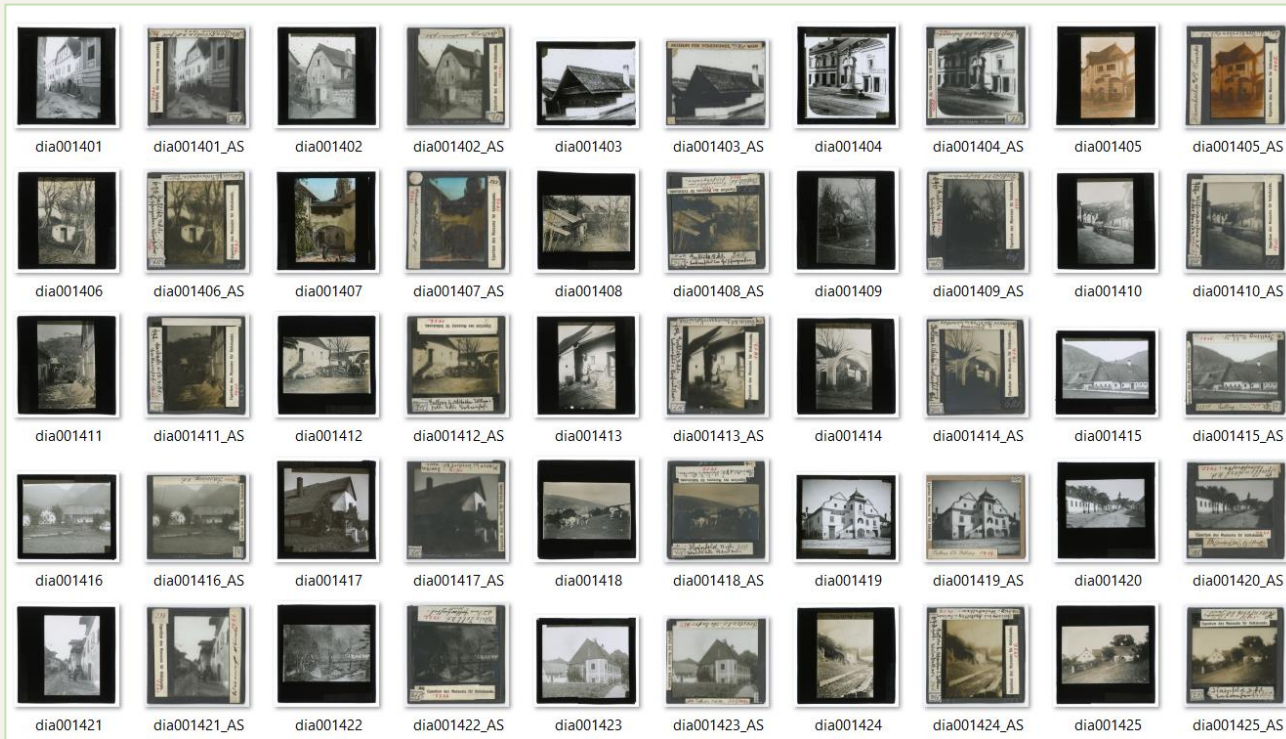
durch Kolleg:innen, Fachliteratur, eigenes Urteil



KI als Assistenz, nicht Autorität

ICH liefere die Grundlagen!

3. Anwendung: Metadaten für 1.000 Glasdias



Beispiel: dia/1401ff., Niederösterreich um 1910, a) Haus u. Siedlung: 86 St.

- Aufschrift: 1:1-Transkription inkl. Angaben zu Schriftart/Layout
- Schlagwörter
- Kurzbeschreibung (z. B. Architektonisches)
- Datierung und Ortsangabe historisch mit GND-code
- Material, Fototechnik usw.

KI-Unterstützung getestet und angenommen!

3. Anwendung: Metadaten für 1.000 Glasdias



[Aufsicht-Scan] dia/1432 „Deutsch Altenburg. (N.Oe.) Neustiftgasse“
um 1920

Aufschrift: D. Altenburg, N.Oe., Neustiftgasse. // Eigentum des Museums für Volkskunde // 1432. // 206 [durchgestrichen] // Deutsch Altenburg. (N.Ö). Neustiftgasse // 584 // 1432. // 206 [durchgestrichen] // 584

Titel: Straßenansicht in der Neustiftgasse, Bad Deutsch-Altenburg

Beschreibung: Dorfstraße mit eingeschossigen Giebelhäusern in geschlossener Reihe. Verputzte Wohnhäuser mit Satteldächern stehen direkt an der unbefestigten Fahrbahn. Locker stehende Bäume und ein seitlicher Graben betonen den Straßenverlauf.

Ort: Bad Deutsch-Altenburg

Datierung: um 1920

Fotograf:in: unbekannt

Schlagwörter: Straßenansicht; Dorfstraße; Wohnhaus; Ortsbild; Bad Deutsch-Altenburg

Master-Prompts für wiederkehrende Aufgaben → teilbar im Team

3. Anwendung: für Online Sammlung Plus

M-BOX: Archiv "v5_inventar", Benutzername: AstridH

Archiv Karte Power Edit Medium Ansicht Navigation Suchen / Auswahl Mappe Extras Hilfe

Karteikar... Leuchtpult 420 / 461

Inventarnummer

- Foto dia/1414
- Foto dia/1415
- Foto dia/1416
- Foto dia/1417
- Foto dia/1418
- Foto dia/1419
- Foto dia/1420
- Foto dia/1421
- Foto dia/1422
- Foto dia/1423
- Foto dia/1424
- Foto dia/1425
- Foto dia/1426
- Foto dia/1427
- Foto dia/1428
- Foto dia/1429
- Foto dia/1430
- Foto dia/1431
- Foto dia/1432**
- Foto dia/1433
- Foto dia/1434
- Foto dia/1435
- Foto dia/1436
- Foto dia/1437
- Foto dia/1438
- Foto dia/1439
- Foto dia/1440
- Foto dia/1441

Inscription / Aufschrift

recto: Eigentum des Museu
Deutsch Altenburg (N.Ö.) N
verso: C I c 56

Inscription / Aufschrift Beschreibung

recto: Druck schwarz // rot
rote Tinte, Handschrift // s
verso: schwarze Tinte, Han

Punze / Stempel / Marke

Punze / Stempel / Marke Beschreibung

Beschreibung und Objektgeschichte

Glasdiapositiv gerahmt, mi

Beschreibung online

Glasdiapositiv gerahmt, mi
Deutsch-Altenburg. Die Ga

Analoge Fotografien

Digitalisate nicht online

Link - Objekt

Filme, Videos

Vergleichsobjekte im Haus

Link ZK - Vergleichsobjekte extern

ONLINE SAMMLUNG PLUS

ALLE DIGITALISATE PERSONEN ORTE THEMEN

1731 Treffer für Alle Felder = Niederösterreich

FILTER

RELEVANZ ▾ ABSTEIGEND ▾ Suche ...

Treffer pro Seite: 30 ▾

151 - 180

Negativ: Schuhplattlertanz, Tribuswinkel, Niederösterreich
unbekannt (Fotograf:in)
Tribuswinkel (Aufnahmeort)

Negativ: Hammeltanz, Niederösterreich
[Mitarbeiter:in des Museums?] (Fotograf:in)
[Wien 8., Laudongasse 15-19?] (Aufnahmeort)

Negativ: Bauernhaus, 1926, Niederösterreich
unbekannt (Fotograf:in)
unbekannt (Aufnahmeort Vorlage)

Museumsdatenbank M-Box 5

Online Sammlung Plus auf <https://sammlung.volkskundemuseum.at/>

3. Anwendung: Große Datenmengen auswerten

z.B. zu 1.400 Fotografien zur Haus- und Baugeschichte des Gartenpalais Schönborn = Standort des Volkskundemuseum Wien seit 1920



Kongress im Gartenpalais Schönborn 1952



Umbau Gartenpalais 1956

3. Anwendung: Große Datenmengen auswerten



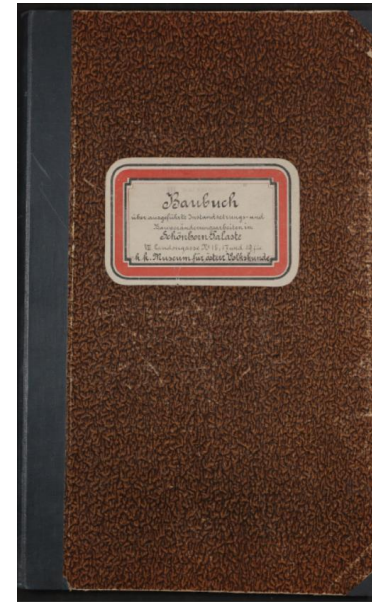
Inventarliste Hausgeschichte

Pos	Datum	Jahr	Land	Jahr	Beschreibung	Referenz
pos/68387	26.06.1920	1920	A	2022	pos 68.387 // Plakatstand // Positive, Briefgeschalt d. Volkskundemuseum 26.6.1920, Aufnahme Josef Perscheid (Welt-Press-Photo).	pos 68.387 // 26/IV/20 J. PERSCHIED // Welt-Press-Photo // Wien III, R. // Paracelstuss. 6
pos/68482/003	Original aus ca. Mitte 1920er	1925	A	2025		pos 68.482_003
pos/68482/004	wie oben	1925	A	2025	(ist Dupl. von 003)	pos 68.482_004
pos/7075	1933?	1933	A	1933	7075-7077 3 Aufn. a.d. Mus.f.V. Geschenk Dr. G. Kieslinger	Teilaufnahme des M. f. Vh. // Schönbornpalais // Geschenk Dr. G. Kieslinger // Wien // 7075 // 1958 // etc
7075/Gleichstück	1933?	1933	A	1933	7075-7077 3 Aufn. a.d. Mus.f.V. Geschenk Dr. G. Kieslinger	Gleichstück ad 7075. // Schönbornpalais
pos/7077	1933?	1933	A	1933	7075-7077 3 Aufn. a.d. Mus.f.V. Geschenk Dr. G. Kieslinger	s. 7075 // Wien // 7077
pos/68482/001	1934?	1934	A	2025	Umgangsgeschichte // pos 68.482_001 // Nachweise, Ansichten d. Garteneinfassung des Palais Schönborn, Laudong. // Volkskundemuseum Wien. 2 Positive (vermutlich 1934, 40 J. Bestandsfehler d. Volkstatistreflex). Reproduktionen von Fassadenansichten vor 1956 und Positive vor Renovier. 1956 im Bestand „Hausgeschichte – Schönbornpalais“	pos 68.482_001 // Agla.Brovira
pos/68482/002	1934?	1934	A	2025		pos 68.482_002
pos/13143	1952	1952	A	1952	Garten des Österr. Museums für Volkskunde mit der schmiedeeisernen Brunneneinfassung, Aufnahme	Garten des Österr. Museums für Volkskunde mit der schmiedeeisernen Brunneneinfassung // 13.143 // H. Luznj // 1952
pos/24273	1952 (Sept.)	1952	A	1958	Vorbereitungen zum Gartenfest im Museumshof zum IV. Internationalen Kongress f. Anthropologie u. Ethnologie n.VII. Österr. Volkskundetage in Wien 1952 Aufn. Luznj Neg. 7057	Ethnologie u. VII. Österr. Volkskundetage in Wien 1952 // Wien, O.M.V. // 24273 // 7057 // Luznj // 1952 // E. Flath sitzend (Dr. Flettenbeck u. Frt. Funk verwaackek) Antoling, Utz, Kainz stehend // N. Riedl stehend beim Mittelbüsch, ...
pos/24274/001	1952	1952	A	1958	Die Tische im Museumshof für das Gartenfest gezeichnet Aufn. Luznj 1952 Neg. 7058	Die Tische im Museumshof für das Gartenfest gezeichnet // Wien, O.M.V. // 24274 // 7058 // Luznj // 1952
pos/7078	1933?	1933	A	1933	7075-7077 3 Aufn. a.d. Mus.f.V. Geschenk Dr. G. Kieslinger	s. 7075 // Wien // 7078

- 1.400 Fotodaten:
- Statistik zu drei historischen Umbauphasen = was, wann, wo im Haus?
 - Besonderheiten und Kuriositäten



Baubuch 1917



1. Transkription
2. Auswertungen Inhalt:
 - Statistik Zeitverlauf
 - verwendete Materialien
 - Bautechniken
 - Arbeitsweise
 - Inspektionen und Gäste
 - Kuriositäten

Erhebliche Zeitersparnis in Erfassung, in Folge Ausstellungsvorbereitung

4. Im Museum: Austausch & Regeln



KI-Talks

Regelmäßiges Format – offen, kritisch, abteilungsübergreifend zu Themen wie:

- Erste Anwendungen in Sammlungen
- Entwicklung der Richtlinien
- Nachhaltigkeit: Energie, Soziales, Finanzen
- Bald: Vergleich Programme & Nachhaltigkeit

KI-Richtlinien VKM (Entwurf)

Nicht blind glauben: prüfen, belegen, gegenlesen.

Keine sensiblen Daten: z.B. personenbezogen

Le Chat (Mistral) – DSGVO-konform

Jährliche Evaluation



Take away: Mut zum Experimentieren · klein anfangen · prüfen

Ergebnisse, Erfahrungen und Bedenken teilen

Astrid Hammer

Fotosammlung / Präventive Konservierung
Volkskundemuseum Wien

astrid.hammer@volkskundemuseum.at

Vielen Dank!