

Vom Text zur Teilhabe

Wie KI das Museum für die Jugend übersetzt

Florian Papouschek · Orpheo GmbH

29. NÖ Museumstag · Schloss Katzelsdorf · 15. März 2026



Wie erreicht ein Museum die Smartphone-Generation?



Vitrine vs. Touchscreen

Katalogtext vs. Story

Bewahrung vs. Zugang

Schule macht Museum

PTS Ebreichsdorf × Heimatmuseum Ebreichsdorf × Orpheo

13

Schüler:innen

5

Sprachen

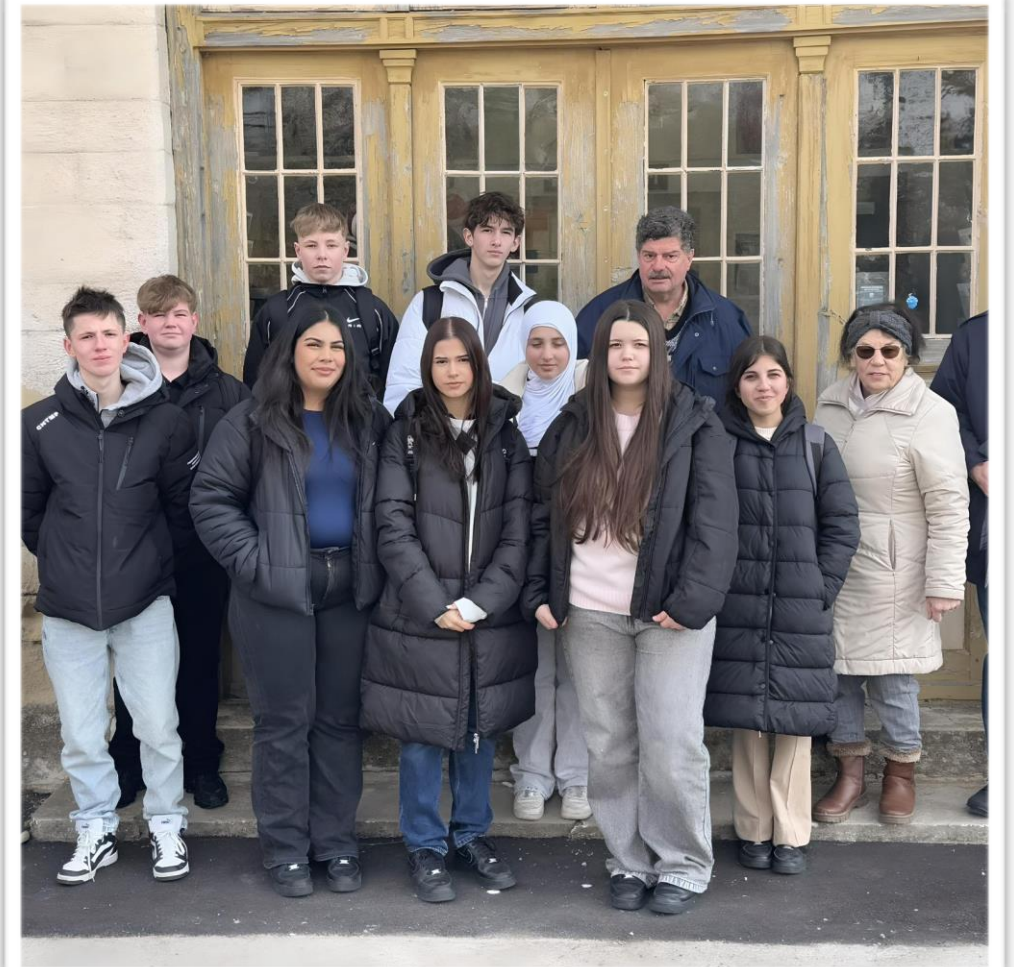
3

Partner

1

WebApp

Schüler:innen entwickelten mit KI-Tools eine WebApp für das Heimatmuseum Ebreichsdorf.



03

DER ANSATZ

Nicht KI erklärt das Museum.

Die Jugendlichen erklären es
– mit KI.



Klassisch

Museum erstellt Texte

Museum gestaltet die Führung

Besucher:innen konsumieren

Unser Weg

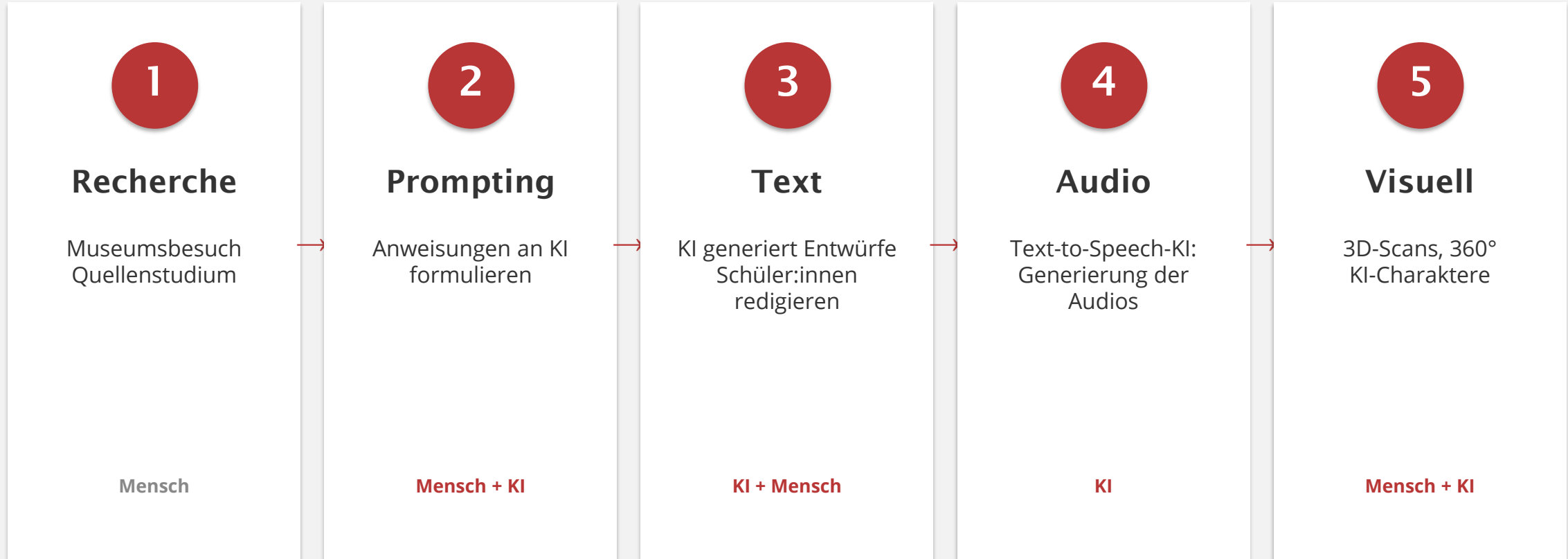
Schüler:innen recherchieren

Sie prompten und gestalten mit KI

Sie werden zu Botschafter:innen

04

DER KI-WORKFLOW



KI entlastet nicht von der Recherche – sie macht sie notwendiger.

05

KI ALS KATALYSATOR

Wer gute Prompts schreiben will,
muss den Kern der Geschichte verstehen.



Verstehen

Geschichte erfassen



Formulieren

Präzise Prompts
schreiben



Gestalten

Ergebnis bewerten
& verfeinern

„Obwohl ich mir am Anfang nicht vorstellen konnte, was das Ziel des Projektes sein sollte, machte es mir viel Spaß, frei zu arbeiten. Auch die Auseinandersetzung mit KI fand ich sehr gut!“

– Schülerin, PTS Ebreichsdorf

Von Konsument:innen zu Botschafter:innen.

- Recherche → Ownership
- Technologie → Ausdrucksmittel
- Schulprojekt → Reales Produkt



„Die Absolventinnen und Absolventen en schafften einen bravurösen digitalen Rundgang.“

– G. Pobenberger, Obmann des Heimatmuseums Ebreichsdorf

07

DAS ERGEBNIS

Eine WebApp für das Heimatmuseum

5 Sprachen

DE, EN, SR, UA, TR

KI-Audioguide

via Text-to-Speech KI

3D-Objekte

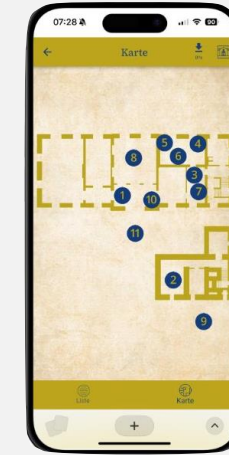
interaktive Scans

Storytelling

die Spinne Julia

Offline-fähig

PWA ohne Internet



Fallstudie „Schule macht Museum“

Was KI kann

- Texte Zielgruppen gerecht übersetzen
- Mehrsprachige Audioguides generieren
- Social-Media-Content aus Katalogen ableiten
- Barrierefreie Alternativtexte erstellen

Was Mensch bleibt

- Kuratorische Auswahl
- Wissenschaftliche Prüfung
- Ethische Entscheidungen
- Die letzte Entscheidung – immer

KI ersetzt nicht – sie erweitert, was möglich ist.

Kulturelles Erbe gehört in die
Hände
und Köpfe junger Menschen.

Vielen Dank für Ihre Aufmerksamkeit!



WebApp ausprobieren